

SEDE DEL CORSO



Ospedale di Bergamo - ASST Papa Giovanni XXIII
Torre 7, Piano terra
Piazza OMS, 1 - 24127 - Bergamo

L'evento è gratuito e accreditato ECM (Educazione Continua in Medicina)
Provider ECM Agenas IDEAS GROUP ID: 352
Crediti ECM preassegnati: 6,9

Destinatari: Medici Chirurghi, Dietisti, Infermieri

Discipline accreditate: Gastroenterologia, Medicina interna,
Dermatologia e venereologia, Anatomia patologica,
Reumatologia, Chirurgia generale,
Allergologia ed immunologia clinica, Pediatria
Dietisti, Infermieri

L'assegnazione dei crediti formativi è subordinata alla presenza effettiva dei partecipanti al 100% dei lavori e alle attività didattiche previste. È inoltre obbligatoria la rilevazione delle presenze, la compilazione dei questionari da riconsegnare in Segreteria al termine dei lavori.

Con il contributo non condizionato di:

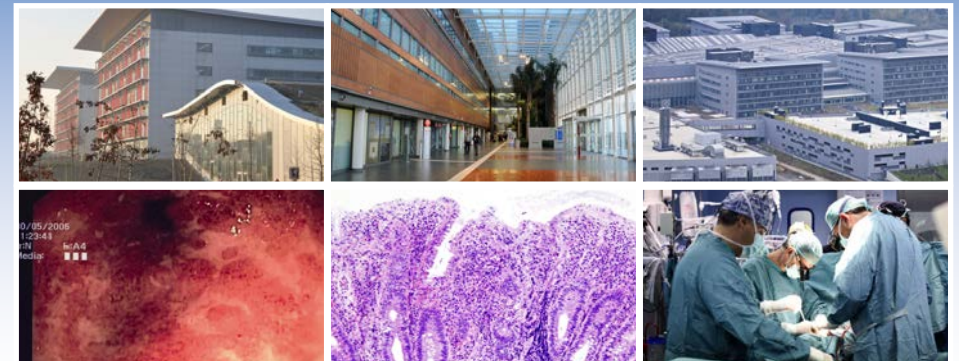
M MATERIA PRIMA
SEGRETERIA ORGANIZZATIVA
Materia Prima srl
Tel. 0363.1848776 - Fax 0363.1920301
www.materia1a.it - segreteria@materia1a.it



**Corso Teorico-Pratico Avanzato
sulla Gestione Multidisciplinare delle IBD**

VENERDÌ 6 OTTOBRE 2017

Ospedale Papa Giovanni XXIII - Bergamo



Con il Patrocinio di:



Responsabili Scientifici

Dott. Amedeo Indriolo, Dott. Paolo Ravelli

U. O. di Gastroenterologia ed Endoscopia Digestiva
Ospedale di Bergamo, ASST Papa Giovanni XXIII





**VENERDÌ
6 OTTOBRE 2017**

Le malattie infiammatorie croniche intestinale (IBD) sono in continuo aumento negli ultimi anni, interessando soggetti giovani nella gran parte dei casi.

Una diagnosi corretta e precoce è di fondamentale importanza al fine di attuare le dovute opzioni terapeutiche e contrastare il processo infiammatorio intestinale e le sue complicanze addominali e sistemiche. Il decorso è variabile e, in alcuni casi, può essere particolarmente aggressivo, con rischio aumentato di trattamento chirurgico.

Il Corso è rivolto a *gastroenterologi, anatomo-patologi, chirurghi, internisti, nutrizionisti, dietisti reumatologi, dermatologi, pediatri e infermieri*, dedicati alla gestione del paziente con IBD.

Obiettivi del Corso sono acquisire le principali conoscenze derivanti dalla gestione clinica pratica del paziente, considerando i più importanti aspetti diagnostici e terapeutici. Ampio spazio è lasciato alla discussione e all'interattivo confronto delle esperienze.

Dopo un'iniziale testimonianza delle associazioni dei pazienti e una lettura sulle complicanze oculari nel paziente con IBD, i partecipanti saranno suddivisi in working groups per specifico indirizzo specialistico o orientamento professionale.

Ciascun gruppo di lavoro sarà composto da 1-2 Tutor e 6 partecipanti. Un questionario verrà compilato dai partecipanti all'inizio e al termine. La sessione sarà composta da una parte teorica, con presentazione di aggiornate linee-guida, e da una parte pratica con casi clinici live in sala operatoria, sala endoscopica, anatomia patologica e in ambulatorio.

Al termine di ciascun gruppo di lavoro, seguirà una sessione plenaria con discussione dei principali punti emersi nei working groups, la presentazione dei risultati dei questionari. Un caso clinico complesso (IMIDs) concluderà la giornata di lavoro.

8:50 Presentazione del corso

Amedeo Indriolo, Paolo Ravelli

9:00 LETTURA: AMICI We Care: l'empowerment del paziente

Enrica Previtali, AMICI Onlus

9:15 LETTURA: Il paziente con patologia cutanea cronica

Mara Maccarone, ADIPSO

**9:30 Manifestazioni oculari nelle IBD:
epidemiologia, quadri clinici e trattamento**

Natalia Comi

9:40 Discussione

9:50 Coffee break

10:00 WORKING GROUP

1) GASTROENTEROLOGIA ED ENDOSCOPIA DIGESTIVA

Paolo Ravelli, Amedeo Indriolo, Paola Cosimo

- Linee guida, casi clinici e discussione collegiale
- Ottimizzazione della terapia-algoritmi
- Live in sala endoscopica

2) CHIRURGIA

Luca Ansaloni, Luca Campanati, Michela Giulii Capponi

- Linee guida ECCO per la chirurgia addominale e perianale
- Live in sala operatoria

3) ANATOMIA PATOLOGICA

Vincenzo Villanacci, Aurelio Sonzogni, Lisa Licini

- Linee guida ECCO e discussione casi clinici al microscopio: pazienti IBD e pazienti non IBD

4) IBD NURSE

Orsola Sociale, Emanuela Buseti, Mariangela Andreoli

- Organizzazione dell'ambulatorio d'infusione
- Scheda monitoraggio e gestione reazioni infusionali
- Gestione telefonica filtro paziente-medico

5) NUTRIZIONE

Fiorenzo Cortinovis, Ottavia Colombo

- Valutazione nutrizionale, casi clinici

6) REUMATOLOGIA

Elide Lupi

- Linee guida di trattamento, casi clinici

7) DERMATOLOGIA

Luigi Naldi

- Principali quadri clinici dermatologici nel paziente con IBD
- Linee guida di trattamento, casi clinici

8) PEDIATRIA

Antonio Marseglia

- Linee guida ECCO per il trattamento del paziente pediatrico
- Indicazioni alla terapia biologica, casi clinici

13:00 Lunch

14:00 PLENARY SECTION

- Feedback dai working groups
- Presentazione risultati questionario working group
- Caso clinico complesso Immune-Mediated Inflammatory Diseases (IMIDs)

16:00 Chiusura del corso