

IL MANAGEMENT DELLE MALATTIE INFIAMMATORIE CRONICHE INTESTINALI

Ottimizzazione delle risorse e gestione integrata dei percorsi di diagnosi e cura in Regione Lombardia

Milano – 10 febbraio 2018



PROGRAMMA

08:30 – 08:45 Registrazione dei partecipanti
08:45 – 09:00 Presentazione del Corso (Caprioli, Vecchi)

I SESSIONE – Ardizzone, Caprioli

09:00 – 09:30 Impatto delle malattie infiammatorie croniche intestinali sul paziente: costi diretti e indiretti (Leone)
09:30 – 09:35 Discussione
09:35 – 10:00 Ottimizzazione delle Risorse nell'epoca dei biosimilari (Cavallazzi, Venturini)
10:00 – 10:05 Discussione
10:05 – 10:30 Rete regionale di monitoraggio dell'uso di farmaci biologici come strumento per monitorare l'appropriatezza terapeutica (Cottone)
10:30 – 10:35 Discussione
10:35 – 11:20 Pausa

II SESSIONE – Vecchi

11:20 – 11:40 Implementazione di un percorso diagnostico-terapeutico in regione Lombardia: l'esempio dell'artrite reumatoide (Epis)
11:40 – 11:45 Discussione
11:45 – 12:10 Implementazione in ambito regionale di un percorso diagnostico-terapeutico ed assistenziale per le Malattie Infiammatorie Croniche Intestinali: l'esempio della regione Sicilia (Orlando)
12:10 – 12:15 Discussione
12:15 – 12:35 Dal PDTA Nazionale MICI alla riforma lombarda per la presa in carico delle cronicità: spunti di riflessione per una declinazione regionale (Segato DISCUSSANT: Casella)
12:35 – 12:40 Discussione
12:40 – 13:10 Diagnosi precoce e monitoraggio delle malattie infiammatorie croniche intestinali: proposta di percorso integrato MMG/gastroenterologo (Fiorino, Levato)
13:10 – 13:15 Discussione
13:15 – 14:30 Tavola rotonda: elementi essenziali di impegno e gestione della MICI in Lombardia (Ardizzone, Caprioli, Cavallazzi, Fiorino, Levato, Leone, Medaglia, Vecchi, Venturini)
14:30 – 15:30 Pausa
15:30 – 17:00 Impegno e Gestione della malattia infiammatoria cronica intestinale: ecco i passi da compiere in Regione Lombardia (Vecchi)
17:00 – 17:30 Discussione (All Faculty)
17:30 Compilazione questionario ECM e Chiusura Lavori

RESPONSABILI SCIENTIFICI

CAPRIOLI FLAVIO

Fondazione IRCCS Cà Granda, Ospedale Maggiore Policlinico di Milano, Dipartimento di Fisiopatologia Medico-Chirurgica e dei Trapianti Università degli Studi di Milano

VECCHI MAURIZIO

Direttore UO Gastroenterologia ed Endoscopia, Fondazione IRCCS Cà Granda, Ospedale Maggiore Policlinico di Milano

FACULTY

ARDIZZONE SANDRO: SC Gastroenterologia e Endoscopia Digestiva, ASST Fatebenefratelli Sacco, Università Statale di Milano

CAPRIOLI FLAVIO: Fondazione IRCCS Cà Granda, Ospedale Maggiore Policlinico di Milano, Dipartimento di Fisiopatologia Medico – Chirurgica e dei Trapianti, Università degli Studi di Milano

CASELLA GIOVANNI: Medico di Medicina Generale, Limbiate – ATS Brianza – Lecco

CAVALLAZZI MARIO: Responsabile Farmacista, Gruppo Ospedaliero San Donato

COTTONE MARIO: Biomedico di Medicina Interna e Specialistica, Università degli Studi di Palermo

FIORINO GIONATA: Membro Comitato Scientifico IG-IBD, Dipartimento di Gastroenterologia Humanitas Research Hospital – Rozzano (MI)

MASSIMO MEDAGLIA: Struttura Farmaco, dispositivi e HTA, Unità Organizzativa Programmazione Polo Ospedaliero – Regione Lombardia

EPIS OSCAR: Direttore SC Reumatologia, Dipartimento Medico Polispecialistico, ASST Grande Ospedale Metropolitano Niguarda

LEONE SALVO: Direttore Generale A.M.I.C.I. Italia Onlus

LEVATO GABRIELLA: Medico medicina generale, FIMMG Lombardia

ORLANDO AMBROGIO: Membro Comitato Scientifico IG-IBD, IBD Unit Medicina Interna 2 AO Ospedali Riuniti "Villa Sofia-Cervello", Palermo

SEGATO SERGIO: Presidente AIGO Regione Lombardia, SC Gastroenterologia ed Endoscopia Digestiva, ASST Sette Laghi

VECCHI MAURIZIO: Direttore UO Gastroenterologia ed Endoscopia, Fondazione IRCCS Cà Granda Ospedale Maggiore Policlinico di Milano

VENTURINI FRANCESCA: Direttore UOC Farmacia, Fondazione IRCCS Cà Granda Ospedale Maggiore Policlinico, Milano

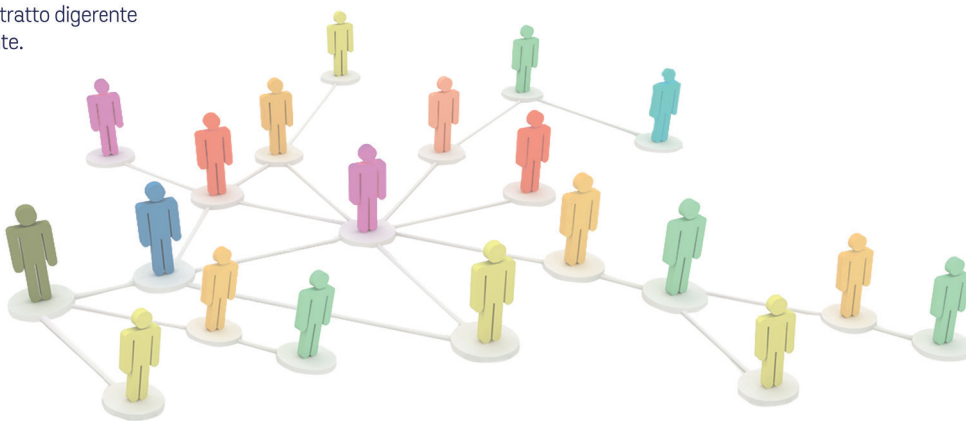
RAZIONALE SCIENTIFICO

Le malattie infiammatorie croniche intestinali (MICI), malattia di Crohn (MC) e rettocolite ulcerosa (RCU), sono patologie croniche del tratto digerente ad etiologia sconosciuta ed andamento cronico recidivante.

Il numero totale dei pazienti con malattie infiammatorie croniche intestinali in Lombardia, valutato sulla base del numero di esenzioni per patologia erogate a maggio 2017, è di 26.452, che rende la Lombardia la regione italiana con il maggior numero di pazienti affetti.

L'elevata prevalenza delle patologie infiammatorie croniche intestinali in Lombardia, associata al loro esordio in età giovanile e all'andamento cronico-recidivante e alla disabilità che ne deriva, rende queste patologie molto rilevanti in termini di assorbimento di risorse socio-sanitarie.

Questo incontro vuole fare il punto sulle Mici in Lombardia aprendo una discussione sulla opportunità di dotarsi di un percorso diagnostico-terapeutico assistenziale regionale condiviso fra le diverse professionalità coinvolte nella gestione di queste patologie, percorso già intrapreso presso altre realtà regionali.



SEDE
HOTEL LAGARE HOTEL MILANO
Via Giovanni Battista Pirelli, 20
20124 Milano

INFORMAZIONI ECM

ID ECM 331-213178 NUM. 7 CREDITI

È stata effettuata la richiesta di accreditamento per num. 50 partecipanti appartenenti alle seguenti figure professionali: **MEDICO CHIRURGO:** Gastroenterologia, Medicina interna, Radiodiagnostica, Chirurgia generale. **FARMACISTA OSPEDALIERO.** **INFERMIERE.**

OBIETTIVO FORMATIVO

NUM. 3 (DI PROCESSO)

Documentazione clinica. Percorsi clinico assistenziali, diagnostici e riabilitativi, profili di assistenza - profili di cura (3)

Con il contributo non condizionato di:



Fenix Srl, Via Ugo Foscolo, 25 - 27100 Pavia Tel 0382 1752851 - Fax 0382 1752852 e-mail: segreteria@fenix-srl.it | Responsabile dr. Agostino Tacconi

SCHEDA D'ISCRIZIONE

L'iscrizione al corso deve essere effettuata inviando entro il 5 febbraio 2018, la scheda di partecipazione: Fenix srl - Via Ugo Foscolo, 25 - 27100 Pavia - Tel. 0382 1752851 - Fax 0382 1752852 - segreteria@fenix-srl.it - www.fenix-srl.it

N.B. Saranno accettate solo le prime 50 iscrizioni Vi chiediamo di porre particolare attenzione nella compilazione dei recapiti, indispensabili per la conferma dell'avvenuta iscrizione

Il Management delle malattie infiammatorie croniche intestinali, Milano, 10 Febbraio 2018

Cognome

Nome

Cellulare.....

E-mail

Il corso è accreditato per la professione di:

- **Farmacista**
- **Infermiere**
- **Medico Chirurgo:** Gastroenterologia Medicina interna Radiodiagnostica Chirurgia generale

Ai sensi della Legge 675/96 e successive modifiche (Tutela delle persone e di altri soggetti rispetto al trattamento dei dati personali) vi do' il mio consenso per il trattamento dei dati sopra riportati. Esprimo il mio consenso Nego il mio consenso Al trattamento dei miei dati personali, anche in relazione ad altre iniziative di carattere scientifico

Data..... Firma